



GSM
HEIDELBERGCEMENT Group

Nos savoir-faire
de carrier pour
un aménagement
durable
des territoires...

Secteur
Aquitaine

Matières d'expert





1



2

MATIÈRE DURABLE, MATIÈRE D'AVENIR

Performant par son aspect économique et sa disponibilité locale, le granulat est un matériau d'avenir. GSM met tout en œuvre pour gérer rationnellement cette ressource indispensable au développement du territoire et maintenir un approvisionnement de qualité.

L'évidence du granulat

Les besoins en granulats sont bien réels. Que ce soit pour répondre aux nouveaux enjeux de construction, entretenir les équipements existants ou encore anticiper l'augmentation de la population du quart sud-ouest de la France, le granulat se plie à tous les usages, des réalisations de prestige aux ouvrages les plus quotidiens.

Le granulat est une ressource de proximité disponible qui permet de répondre durablement à tous les besoins de développement du territoire et d'aménagement du cadre de vie.

Une économie de proximité

Les 9 carrières et les 2 plateformes de distribution du secteur Aquitaine forment un dispositif industriel proche de ses marchés et, grâce à un maillage adapté, les distances moyennes de livraison par la route sont de 40 km. A ce dispositif, vient s'ajouter l'exploitation du gisement marin du Platin de Grave

dont les matériaux sont déchargés et traités au cœur du marché bordelais.

La suppression d'une carrière entraînant inmanquablement un accroissement du trafic routier, le maintien de ce maillage est primordial pour limiter les nuisances qui seraient induites par une augmentation de la distance ressource-marché.

Construction durable

Le secteur Aquitaine gère ses ressources minérales en cohérence avec la politique environnementale de GSM. En particulier, nous optimisons la complémentarité entre nos gisements alluvionnaires et calcaires, en prenant en compte au plus près les besoins de nos clients. En complément, des actions d'innovation ont permis de développer notamment l'utilisation de produits auparavant non valorisés et le recyclage des produits excédentaires en béton issus de la filière BPE. L'aménagement de nos sites d'exploitation permet d'accueillir des maté-

riaux inertes issus des chantiers locaux de terrassement et d'assainissement.

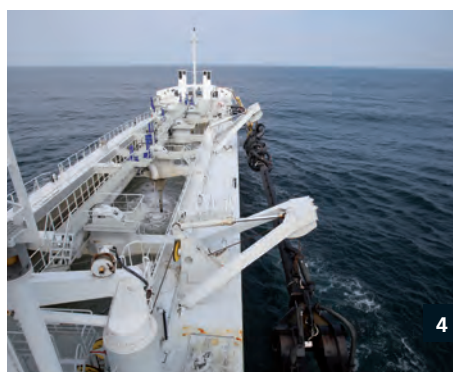


5

La carrière de Blanquefort peut accueillir 200 000 tonnes/an de remblais inertes et ainsi créer des aménagements paysagers conçus en concertation avec la commune.



3



4

1. et 2. La variété de teintes et de formes de granulats permet de couvrir un large éventail des besoins de construction.
3. Déchargement de granulats sur une centrale à béton.
4. Extraction de granulats marins.
5. La carrière de Blanquefort.



6

L'ART ET LA MATIÈRE

Comprendre et intégrer les contraintes du territoire, concevoir des installations performantes et innovantes, maîtriser les impacts et garantir une qualité de produit constante sont nos missions quotidiennes.

Des compétences pour étudier les projets

La présence de nombreuses zones naturelles faisant l'objet de protections réglementaires, ainsi que les zones viticoles d'appellation combinées aux espaces forestiers, obligent nos collaborateurs à toujours plus d'adaptation pour proposer des projets d'aménagement complets et anticiper les besoins réels du territoire.



7

Dans ce contexte, la concertation reste l'outil le plus efficace pour concilier besoins économiques, préservation de l'environnement et préoccupation des riverains. Toutes ces données sont prises en compte au moment de la conception des projets et pendant l'exploitation.

Concevoir et conduire des installations performantes

L'innovation chez GSM ne se limite pas au produit commercialisé. Nous adaptons nos installations au marché et à l'environnement, via la recherche et le développement pour maîtriser nos impacts de production : automatisme, abattage de poussières, équipements acoustiques, optimisation des techniques de tir...



8

Qualités certifiées conformes

La grande diversité des gisements exploités permet de proposer des produits appropriés aux usages multiples des clients. Au-delà des aspects normatifs qui sont assurés par la présence de 3 laboratoires internes, des techniques innovantes sont mises en œuvre pour accroître cette recherche de qualité. Il en est ainsi du lavage de certains produits calcaires ou de la mise en service d'un appareil d'élimination des racines et morceaux de bois fossilisés.

Le réaménagement

Espaces naturels, zones de loisirs, protection des individus et des espèces ; les fonctions présentes et à venir des carrières du secteur Aquitaine dépendent bien sûr de la géologie et de ses caractéristiques physiques, mais elles doivent également répondre aux attentes de chacun.



Talus végétalisés de la carrière de Maine-de-Boixe (16).



La zone pavillonnaire d'Arsac a été construite sur l'ancienne carrière face au plan d'eau réaménagé.



Reboisement sur le site d'Illats (33).

- 6. Installations d'Illats (33).
- 7. Des actions spécifiques sont conduites pour la préservation des espèces qui se développent sur les sites. Ici, la cistude d'Europe, présente à Saint-Laurent des Hommes
- 8. Les contrôles en laboratoire garantissent la qualité des produits.



9



10

MATIÈRE À S'ENGAGER

La sécurité, l'environnement et l'esprit de service sont des sujets prioritaires qui se traduisent en engagements fermes sur toutes les carrières du secteur.



11

La sécurité

Les engagements pris par le Groupe et GSM au niveau national sont déclinés sur le secteur Aquitaine au travers d'actions spécifiques. La participation des acteurs locaux aux comités de pilotage de la démarche sécurité-santé de l'UNPG est un élément visible de l'engagement du secteur. Sur chaque site, des correspondants sécurité sont nommés à tour de rôle pour servir de relais dans l'animation de la prévention. De même, des campagnes de sensibilisation auprès de nos partenaires transporteurs et entreprises extérieures sont menées régulièrement pour agir toujours plus efficacement.



12

L'environnement

La totalité des sites du secteur Aquitaine ont atteint le plus haut niveau de performance de la charte environnement des industries de carrière de l'Unicem et sont certifiées ISO 14001 au titre de leur politique de management environnemental.

Nos carrières sont ouvertes sur l'extérieur et les échanges avec les associations de protection de l'environnement locales et les écoles sont privilégiés. Par ailleurs, tous les deux à trois ans, des comités de Concertation et de Suivi de l'Environnement (CSE) mis en place sur nos sites permettent un partage avec les riverains et les élus.

La Charte Environnement des industries de carrière, mise en place par l'UNICEM, nous accompagne dans une démarche de progrès avec la réalisation d'audits tous les 18 mois pour évaluer nos carrières.



13

Esprit de service

Conseil, assistance technique, recherche et développement, solutions logistiques, c'est l'esprit de service selon GSM. Le secteur Aquitaine a notamment élargi son offre de produits et de services aux clients en développant la recherche autour de matériaux recomposés pour répondre à des demandes spécifiques et aussi en proposant la livraison de matériaux en big bags.

Une large gamme de granulats décoratifs (marbre, galet,...) vient compléter cette offre.

Nos plannings transport en Gironde, Charente et Dordogne gèrent une flotte d'environ 90 véhicules, assurant ainsi une prestation logistique optimale pour nos clients au départ de nos sites.

9. et 10. La sécurité exige formation et information à tous les niveaux pour prévenir les accidents.

11. Les portes ouvertes sont l'occasion d'échanger avec le grand public et favorisent l'intégration locale de nos activités.

12. Les audits de site permettent de contrôler les performances environnementales.

13. Granulats décoratifs



14

NOTRE PROXIMITÉ AU SERVICE DU TERRITOIRE

➔ Grâce à la variété de ses gisements, le secteur Aquitaine propose à ses clients une gamme de produits très diversifiée qui permet de couvrir tous les besoins de construction : béton prêt à l'emploi, marchés routiers, industries, produits béton préfabriqués, négociants, travaux routiers et d'assainissement, bâtiments...



15



16



17

Les applications du granulat sont diverses :

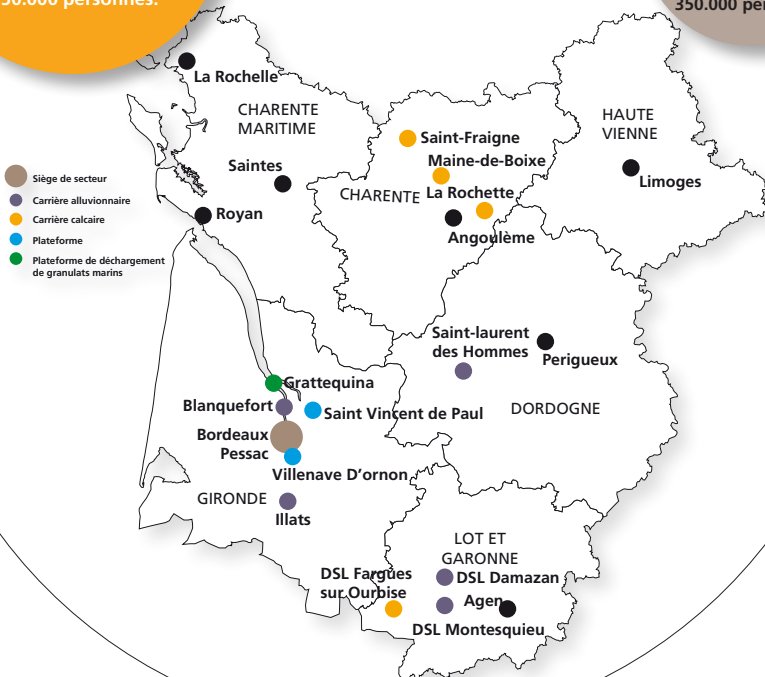
14. Les sables et graviers des carrières d'Illats et d'Arsac ont été utilisés dans la fabrication du béton autonettoyant pour la construction du bâtiment de stockage viticole de Ludon (33).
15. La diversité de teinte permet la réalisation de bétons décoratifs.
16. Travaux routiers de la rocade de Bordeaux (33).
17. Terrain de sport du Décastar à Talence (33).

9 carrières et 2 plateformes produisent et commercialisent environ 3,3 millions de tonnes de granulats, soit la quantité nécessaire pour répondre aux besoins de construction directs et indirects de 350.000 personnes.

Le projet d'aménagement du territoire Bordeaux Euratlantique prévoit la construction de 2.500.000 m² de logements, bureaux, locaux d'activité, équipements publics, hôtellerie, commerces...

9 millions de tonnes de matériaux ont été nécessaires à la construction de la LGV Tours-Bordeaux.

Les prévisions d'augmentation de la population de l'agglomération bordelaise pour les 20 prochaines années sont de 350.000 personnes.





GSM
HEIDELBERGCEMENT Group

Nos carrières et installations de production de granulats :

Blanquefort et Grattequina

GSM - Allée des Flamands - 33290 Blanquefort
Tél. 05 56 35 21 81

Damazan

DSL (Dragages St Léger) - Lieu-dit Monican - 47160 Damazan
Tél. 05 53 79 46 38

Illats

GSM - Lieu-dit le Hiou - 33720 Illats
Tél. 05 56 27 42 32

La rochette

GSM - Les Carrières - 16110 La Rochette
Tél. 05 45 63 95 01

Maine-De-Boixe

GSM - Lieu-dit Champs de l'Etang - 16230 Maine-de-Boixe
Tél. 05 45 22 22 12

Montesquieu

DSL (Dragages St Léger) - Lieu-dit Barrat - 47130 Montesquieu
Tél. 05 53 77 55 90

Saint-Fraigne

GSM - 16140 Saoint-Fraigne
Tél. 05 45 22 22 12

Saint-Laurent Des Hommes

GSM - 24400 Saint-Laurent des Hommes
Tél. 05 53 81 70 37

Saint-Vincent De Paul

GSM - Avenue Robert Massé - 33440 Saint -Vincent de Paul
Tél. 05 57 34 30 65

Villenave D'ornon

GSM - Lieu-dit Courréjean - 33140 Villenave d'Ornon
Tél. 05 56 87 03 84

SECTEUR AQUITAINE

164-166, avenue du Haut-Lévêque

33608 Pessac Cedex

Tél. : 05 56 15 15 96

Fax : 05 56 36 11 84

email : aquitaine@gsm-granulats.fr

PLANNING GIRONDE

Tél. : 05 56 15 15 67

email : planning.aquitaine@gsm-granulats.fr

www.gsm-granulats.fr

